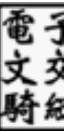


桃園市教育產業工會 函

地址：324桃園市平鎮區中豐路331號2樓
承辦人：葉怡均
電話：03-4583860
傳真：03-4583672
Email：teuniontw@gmail.com

受文者：桃園市立大竹國民中學

發文日期：中華民國111年9月1日
發文字號：桃市教工字第1110000125號
速別：速件
密等及解密條件或保密期限：
附件：如文（1110000125_Attach1.pdf、1110000125_Attach2.docx）



主旨：有關111年舊會員【預繳】112年會費優惠方案及新進會員入會案，詳如說明，惠請公告並協助辦理，請查照。

說明：



一、依據本會第四屆第二十二次定期理事會決議辦理。

二、為鼓勵舊會員【預繳】112年度會費優惠方案：

（一）自111年7月1日起至111年10月31日止，本會111年舊會員【預繳】明年度（112年）經常會費1,200元者，贈送200元禮券。

（二）於111年11月1日起至111年12月31日止，本會111年舊會員【預繳】明年度（112年）經常會費1,200元者，贈送100元禮券。

三、為鼓勵新進會員及中斷會員入會優惠方案：

（一）自111年7月1日起至111年12月31日止，繳交112年經常會費1,200元者，可免入會費1,200元，可參加本會於111年10月至12月間，辦理之各項研習活動。

（二）於112年1月1日後申請入會者需收入會費及經常會費，合



計2,400元。3人以上揪團入會(得跨校揪團)，可免收入會費。

(三)歡迎尚未加入本會或曾經中斷的會員，把握優惠機會。

四、依不同時限內舊會員【預繳】的優惠金額不同，敬請支會長幫忙彙整會員繳費名單、新進中斷會員之入會申請表及劃撥收據，傳真到(03)458-3672。(本會劃撥帳號：

50197507，戶名：桃園市教育產業工會)

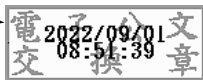
五、會員名單可至<http://www.teu.org.tw>→支會服務→繳費名冊，點選後下載使用。

六、新進中斷會員入會申請表紙本如附件二或線上申請：

https://www.teu.org.tw/google_form.php

正本：本市市立學校、本會各校支會長

副本：第四屆理監事、本會



理事長 熊書顯